

祇園祭山鉾

函

かん

岩

こ

舟

ぼ
こ

第38号

この冊子の表紙はARアプリに対応しています
詳しい使い方はP20の説明をご参照ください



函谷鉾

眼科 大クマ眼科
内科 糖尿病

函谷鉾
かん
こく
ほ二

SEIKI

関本会計事務所

幼フネ

三

ア
6
コル



ご挨拶

平素は、祇園祭函谷鉦の保存・伝承にご支援、ご協力を賜り厚く御礼申し上げます。

さて今年には、改元された節目の年であるとともに、祇園祭(祇園御霊會)が始まって千五十年にあたる年になります。

それだけではなく当保存会にとっては、天明の大火から鉦を復興した百八十年を迎えるとともに、これは同時に祇園祭で初めてお迎えした稚児人形「嘉多丸君」が百八十年目であることを意味します。

昨年の祭りから嘉多丸君には、当保存会が発行しているLINEスタンプにも登場していただくなど活躍の場を広げて貰っています。この節目の年には、更なる飛躍を遂げていただきたいと考えています。故きを温ね新しきを知る。これからも、進化するためにチャレンジを続ける函谷鉦の祇園祭にご支援をお願いいたします。



令和元年七月日

公益財団法人 函谷鉦保存会

理事長 岡本 正



函谷鉾の由来と見どころ

函谷鉾は、四条通烏丸西入る函谷鉾町の鉾、応仁の乱（一四六七～一四七七）以前に起源をもち、くじ取らずの鉾では長刀鉾に次いで第二番目に巡行する。

鉾の名は、中国戦国時代に斉の孟嘗君（もうしようくん）が函谷関で家来に鶏の鳴声をまね関門を開かせ、難を逃れた故事に因んでつけられている。

天明八年（一七八八）京都を襲った大火で函谷鉾は被災、その後五〇年を経た天保一〇年（一八三九）に復活を遂げ、他の鉾に先駆けて生き稚児に代わり稚児人形「嘉多丸君」を載いて巡行、以来時代を経て本年節目の一八〇年を迎える記念の年となる。

鉾頭の三日月と山形は、山中の闇をあらわし、真木上部天王台に孟嘗君、その下の関に雌雄（しゆう）の鶏が祀られている。

鉾を飾る工芸、染織の主な懸装品は、屋根軒裏絵として描かれている今尾景年筆（一八四五～一九二四）の「鶏鴉図」をはじめ、前懸は、旧約聖書創世紀の説話「イサクに水を供するリベカ」を題材にした十六世紀のゴブラン織で重要文化財のタペストリーがある。この他見送りは、古く弘法大師（こうぼうだいし）筆と伝えられる「金剛界礼懺文」（こんごうかいらいさんもん）と天保一〇年（一八三九）これを模織した西陣織の見送が、水引は、山鹿清華筆（一八八五～一九八一）の「群鶏草花図」（ぐんけいそうかず）、胴懸けは「梅に虎文」を織り出した十七世紀李氏朝鮮絨毯、「赤地花唐草文」ペルシャ絨毯、「玉取獅子文」中国絨毯の三種類がある。

近年のものとして、皆川泰蔵作前掛「モンサンミッシェル」、見送り「エジプト天空図」や文化勲章受賞者蓮田修吾郎作金銅浮彫の欄縁金具「梅と鶯」があり、平成十七年（二〇〇五）には財団設立四十周年記念で至宝であるゴブラン織り前掛けの復元新調、平成二十八年（二〇一六）には財団設立五十周年を記念し、「あすの函谷鉾をつくる会」の寄進により狩野探幽の作とされる原画「飛鶴図」を基に天井幕「長寿をもたらす夜明けの吉兆鶴」を新調した。

(公財)函谷鉾保存会ホームページ
HP ● <http://www.kankoboko.jp/>

函谷鉾は、その後も幾多の時代を經過し多くの人々の手を経て今日に至っている。





一條實昭氏

岡本正理事長

稚児人形嘉多丸君の誕生から百八十年

一條家と函谷鉾

一條家第二十八御当主 一條實昭氏

函谷鉾保存会 理事長 岡本 正

それは、祇園祭で初めての出来事でした。

函谷鉾に稚児人形が拝載され、鉾が動いたのです。天明の大火に遭遇し約五十年間、巡行を休んでいた函谷鉾が復活を遂げた時でした。

百八十年前、天保十年（一八三九年）の出来事です。

その時代の人々からは「お稚児さんを人形にするやなんて」という敵しい声が多く聞こえてきたと伝えられています。

この稚児人形への後押しを戴いたのが、藤原鎌足の子孫で五摂家のひとつ一條家の当時の御当主一條忠香卿（二十二代）でした。忠香卿の令嗣実良卿の御

古賀税理士事務所

税理士 古賀 幹 雄
税理士 濱田 洋 史

〒530-0012
大阪市北区芝田2-2-13 日生ビル東館405
TEL 06-6377-5091 FAX 06-6377-5093

税理士 吉田 和之

〒600-8401
京都市下京区東洞院通松原上ル
燈籠町599-1

TEL (075) 366-0211
FAX (075) 351-1522

姿を人形に写すことを許され、さらに人形に「嘉多丸」という命名を戴きました。

今年四月の佳日、百八十年の時間を越え、岡本理事長は、現在の御当主である一條實昭氏（弁護士）と面談の機会を得ました。

岡本理事長に「一條實昭さんの印象を聞くと、最初は緊張しました。でも一言二言お話しをするうちに、温かさといいますが、ふわっ

と包み込まれるような安心感の中にいる事に気付きました。もしかすると百八十年前の函

谷鉾町の先人達も、同じような気持ちを持つたのかもしれないなあと思いつながら一條さんのお話しに耳を傾けていました。」と語ってくれました。

取材日：平成三十一年四月十一日
場 所：霞会館

岡本理事長 昨年私共から一條さんへ函谷鉾の

嘉多丸君の事でご連絡させていただきました。

その時のご感想はいかがでしたでしょうか。

一條實昭氏 京都には先祖のお墓の事などもありまして度々行く事があるのですが、祇園

祭に関しては聞いていなかったんです。それで送ってもらった資料を拝見して、先祖がこ

うした関係（嘉多丸君の事）で関わっていたのは意外でした。驚いたと言いますが、京都とまたご縁が出来て良かったなと思えました。

この御人形のモデルになった実良さん（二十三代）は病気がちで三十四歳でお亡くなりになられたんですね。

岡本理事長 そうお聞きしています。稚児人

形のモデルになって戴いたのは実良卿五歳の

頃で、嘉多丸君の背丈は約一メートルですね。

そして現在の御衣装は西陣織会館から御寄贈戴いたものを着てもらっています。

一條實昭氏 父からも祇園祭の件は聞いたことが無かったですね。

京都のお祭りといえば、平安神宮の宮司をされていた九条さんの関係で時代祭に出かけた事がありました。先ほど逝去されました九条道弘さんです。九条さんは、今上陛下（現・上皇陛下）とご同級でした。たしか葬儀委員長は千玄室さんが務められていましたね。

今西正二税理士事務所

税理士

今西正二

〒611-0031
宇治市広野町茶屋裏38-3
(今西税経センタービル)
TEL 0774-44-6166(代)

船越善博税理士事務所

税理士

船越善博

〒615-8087
京都市西京区桂御所町25-5
Tel.075-392-1863 Fax.075-394-3303



資料をご覧になる一條實昭氏と令夫人



霞会館での歓談
(左から實昭さん
令夫人 伊藤理事
岡本理事長)



対談は廊下でも
続きました。

岡本理事長 一昨年ですが京都で研究活動を
されている三笠宮彬子女王が宵宮の函谷銚へ
お越し頂き、銚へも乗って戴きました。
一條實昭氏 そうですか。実は、彬子女王の
お父親である三笠宮寛仁親王と私は、同級な
んです。それで彬子女王の小さい時分からよ
く知っています。
岡本理事長 そうなんですか、お会いになら
れた時には、是非宜しくお伝えください。
一條實昭氏 研究といえば、この霞会館も日

本の伝統文化に援助する仕事もしているんで
すよ。例えば冷泉文庫にはまだまだ多くの文
書がありましてね。お祭りの文書まではまだ
手が回りませんが。
岡本理事長 私共函谷銚は、百八十年の時間
を越えて一條家のご先祖から賜ったご配慮に深
く感謝しています。このご恩を未来に向け受
け継いでいく決意です。これを機会に一條家と
お話しをさせて戴く機会が増えていく事を望
む次第です。本日はありがとうございました。



荒尾税理士法人

〒600-8251 京都市下京区下魚棚通堀川西入南八百屋町334
tel 075-341-5331 fax 075-341-5334
url www.araooffice.jp

税理士法人みらい経営

〒600-8445
京都市下京区新町通高辻上る
岩戸山町425
TEL 075-365-3131



か た ま る き み

祇園祭初の稚児人形「嘉多丸君」

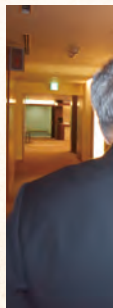
天明8年(1788)の大火では難を逃れた懸装品もありましたが、鉾の大部分は焼失し、函谷鉾町内はすっかり疲弊していたと言われていました。しかし天保9年には御公儀から「来年の祇園祭には必ず鉾を出すよう」仰せがあり、それを契機に町内に弾みが付き「函谷鉾再建に取り組み」を誓約する事になります。資金面では寄り町衆には多大な協力を貰い、町内の熱意もあって、なんとか白木の鉾が復興しました。しかし「お稚児さん」を戴く算段まで届きません。この実情を公儀に届け「本年の処は木偶にて差出方相許」と返答を受け、人形調整に動き始めました。以前町内に居住していた仏師名工の七条左京の縁をたどり五撰家のひとつ一條忠香卿へ参殿しこの顛末を言上しました。これを聞かれた殿下から「これが(今後の)手本と致すべきものなれば、我が長男の姿を写するに苦しからず」と御意を給わり、御長男の一條実良卿の御姿を写し、さらに忠香卿からは人形稚児へ「か た ま る嘉多丸」との御命名を賜り今日に至っています。

そして令和元年の祇園祭にお越し戴ける事になりました。
令夫人からはこの日(四月十一日)が稚児人形「嘉多丸君」のモデルになられた一條実良卿の妹で明治天皇に嫁がれた昭憲皇太后の

百五年祭であることが「不思議なご縁ですね。」とご紹介がありました。
この紙面をお借りし、時間を割いていただきました。一線實昭先生に心より御礼を申しあげます。(文責／函谷鉾保存会伝承委員 齊藤卓)



函谷鉾の資料



HLDSGS
伊藤屋ホールディングス㈱

- グループ全体の経営管理
- 経営方針策定
- 事業立案

伊藤屋株式会社

介護福祉事業運営
※お近くの介護施設へ
ito-kun
いとくん株式会社

介護複合施設 とうふう苑
◆サービス付き高齢者向け住宅
◆ショートステイ
◆デイサービス
◆ヘルパーステーション

ITØYA Group

高齢者向け
配食サービス

ITØYA GROUP

0120-03-6161

税理士法人FCブレイン 京都駅前事務所

税理士 市木雅之

〒600-8218
京都市下京区新町通七条東入ル西境町149番地
サザン京都駅前4階

TEL (075) 353-0222
<http://www.fc-brain.com/>



お囃子が始まり静々と鉦が動き出す



山鉦が四条通に集合してきた様子



隊列を整え函谷鉦町を出発 山鉦巡行が始まった

改め場」では奉行役の京都市長が烏帽子大紋姿
山鉦巡行最初の見どころ、四条堺町の「くじ

登記・測量
税務会計

谷口事務所

所長 谷口康夫

TEL 075-871-5111 (代)

FAX 075-872-7762

〒616-8366

京都市右京区嵯峨天龍寺
今堀町4 (JR嵯峨嵐山駅前)

松永幸大税理士事務所

税理士

松永幸大

〒604-8381

京都市中京区

西ノ京職司町67番地76

TEL 075(755)4172

榎和哉税理士事務所

税理士

榎和哉

〒600-8304

京都市下京区新町通

花屋町上る良町848

TEL 075-353-6116

FAX 075-371-4849

山鉾巡行 鬨改め



くじ改め場に到着した正使と副使



正使の所作で鉾が動き出す

山鉾役員の差し出す「くじ」を改める。函谷鉾は応仁の乱前より「恒例二番」とされ、くじ取らずで先頭の長刀鉾に次いで巡行する鉾である。当鉾では、毎年町内輪番のお祭り当番が正使・副使の大役を務める事になっている。その所作は、山鉾によってしきたりが異なるが山鉾に関わる町衆の一世一代の晴れ姿である。



京料理

萬重

本店駐車場
四十台可

本店 西陣大宮通今出川上ル
電話四四一―二一三一
ポルタ店・京都駅地下街
電話三四三―三九二〇

大クマ 眼科

午前 9:00～12:30
夕方 4:00～ 6:00

四条烏丸西入北側
函谷鉾ビル4F

TEL 255-0880

菊水ビル

12の個性ある店舗が集う

京・四条寺町角

山鉾巡行 辻回し

「辻回し」は、敷き詰めた割竹の上で車輪を滑らせ、九〇度鉾の進行方向を変える。山鉾巡行の見せ場のひとつである。

四条通河原町、河原町通御池、御池通新町、新町通四条、の交差点で辻回しがある。



河原町通御池
交差点



四条通河原町交差点
交差点に函谷鉾が到着



打水をして車輪を滑りやすくする

 **公益社**
ブライトホール

本社／京都市中京区烏丸通六角上ル

☎ 0120-004-200

公益社 京都 宇治 大津

🔍 検索



売買・仲介・貸借・管理
リフォーム・コンサルタント
町家・空き家・高齢者住宅

<1974年創業>
株式会社 **都ハウジング**

〒612-0025 京都市伏見区深草キトリ町 30 番地 12

www.miyako-h.co.jp ☎ 075-645-3191



四条通新町交差点



ヨイヨイ ヨイトセー!の掛け声で綱を引き車輪を滑らせる
音頭取り、車方、曳き手 お互いが呼吸を合わせる緊張の瞬間
三回で方向を変えるのが良いとされている

史上最強の一品買い

ミートショップ ヒロ 

〒604-8871
京都市中京区千本三条角
TEL: (075)-811-4129
URL: <http://www.meatshop-hiro.com/>

建物管理・設備工事一式・通信建設業

株式会社 ハブックス

〒615-8281
京都市西京区松尾木ノ曾町7-15
TEL 075-203-1020
FAX 075-203-1021

総角結び金糸長房の
復元新調



銚四隅を飾る長房、経年劣化による退色や巡行時の揺れにより結び目の伸び、金糸のほつれが目立ち、この度計画から一年数か月を費やし復元新調致しました。

先に修復した源氏蝶角房飾りと共に、令和元年のお祭りで披露されます。

黄金色に輝く銚四隅にご注目下さい。

新京極野澤屋ビル

あらゆる包装資材と包装機械、修理
有限会社 **黒田商会**
京都市中京区大宮通六角下ル204
TEL 841-1321
<http://kuroda.tank.jp/>

第三田源ビル

タグンファースト株式会社
下・四条通烏丸西入ル函谷鉾町 83
☎ 075-221-0774

くるま京都.COM

代表取締役 酒井克俊
右.西院安塚町35 協伸ビル

CENTURY 21 センチュリー 21
(株)レンタ

京都府長岡京市開田3丁目1番15号
☎ (955) 7272

新築・各種リフォーム
共和木材工業(株)

一級建築士事務所
大津市下阪本1-43-15
☎ 077(578)0076

産業給食 (株)京洛

南・久世築山町240-4
☎ (932) 3553

京都の不動産の事なら！
Century 21 売却査定
すまいる京都 TEL075-353-6078

林接骨院
院長 林啓史

下京区四条通烏丸通西入
函鉾町83第三田源ビル6階
☎ 075(255)4346



GYOZA OSHO

ビジネスを優位にする ソリューションカンパニー



www.fujitaka.com

商業施設の設計・施工／分煙化提案
券売機等省力化機器の販売
コインランドリーの開業支援 など

お問い合わせ窓口 ☎ 0120-533-771
京都府京都市下京区東塩小路町606 三旺京都駅前ビル7F

長房の場所



たけのご料理・会席料理
 明治創業 **うお嘉**
 西・大原野上里北の町1262
 ☎ (331) 0029


 不動産測量 登記 境界確定 開発申請
山崎土地家屋調査士事務所
 向日市寺戸町七ノ坪141
 ☎ 0120 (811) 157

(株)葵総合保険
 中・河原町通夷川上ル指物町320
 ☎ (256) 2811

清酒 **月の桂** 醸造元
株式会社 増田徳兵衛商店
 伏・下鳥羽長田町135番地
 ☎ (611) 5151



不動産測量 登記 境界確定 開発申請
山崎土地家屋調査士事務所
 右・西院矢掛町33番地の2
 ☎ (321) 1780

安心と安全のお手伝い
 株式会社 **加藤保険事務所**
 京都市右京区太秦組石町24
 TEL:075-881-2727
 www.ka10.com

 **株式会社 タザワ電気**
 〒615-0034
 京都市右京区西院西寿町32-2 タザワビル3F
 TEL:075-321-6666 FAX:075-321-6699

(有)トラスティシステムズ
 下・妙伝寺町720 光悦ビル4階C号室
 ☎ (352) 3001

(株)竹田工務店
 南・東九条南石田町32番地の1
 ☎ (661) 2771

源 **金吉御料理庖丁・調理道具・銅製品**
八木庖丁店
 京都市中京区堺町通四条上ル
 TEL(075)211-1833 (駐車場有) 
業務用厨房機器・ステンレス特注製作全般
株式会社 八木厨房機器製作所
 **三條工場**
 京都市右京区西大路通り三条下ル
 TEL(075)311-9005

総合建設業
株式会社 ヤマダ
 京都府綴喜郡井手町
 大字井手小字玉ノ井12の1
 TEL 0774 (82) 2815 FAX 0774 (82) 5215

天井幕

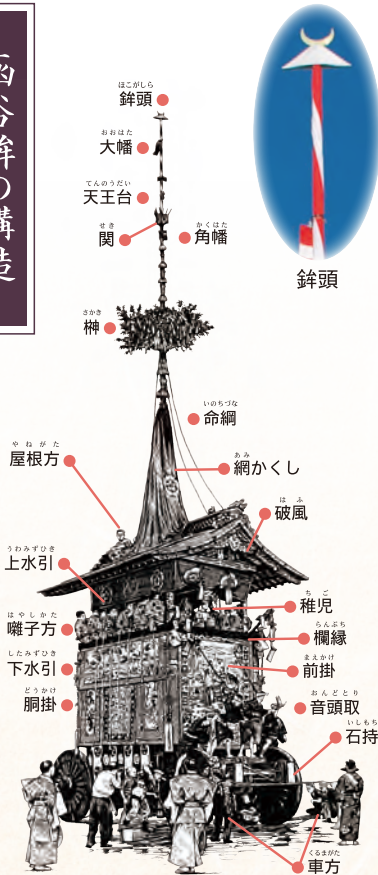
「長寿をもたらす
夜明けの吉兆鶴」



平成28年、函谷鉾保存会財団設立50周年記念事業として、鉾本体や懸装品の新調、保存修理を支援して頂く「あすの函谷鉾をつくる会」より鉾天井幕が寄贈されました。京都国立博物館所蔵の狩野探幽作「飛鶴」原画を高純度の本金箔の紋織地に立体的、写真的に肉盛で刺繍された傑作で「長寿をもたらす夜明けの吉兆鶴」と名づけられた。鶴の鳴声は、天上界と通じる鳥とされ、函谷鉾の囃子の曲名にも「鶴」があります。長寿の象徴である鶴の天井幕は、鉾の伝承が未永く続くことを祈念した懸装品であり、函谷鉾で見ることのできない美術品です。

(株)川島織物セルコン製作

函谷鉾の構造



- 重量／約12トン
- 高さ／地上から鉾頭まで約24m
- 車輪／直径約2m
- 鉾屋根／長さ約3.5m・巾約4.5m
- 鉾床面積／4畳半～6畳



川島織物セルコン

KAWASHIMA
SELKON

〒600-8389 京都市下京区大宮通四条下四条大宮町2番地
日本生命四条大宮ビル4F
美術工芸グループ TEL 075-823-6025
<http://www.kawashimaselkon.co.jp/>



JALグループ機内誌

スカイワード

5月号に掲載されました

伝統を次の100年へ

函谷鉾の挑戦

祇園祭函谷鉾協賛企業

株式会社上村組

下・東中筋通六条上る462-1
☎ (343) 2000

建設機械レンタル・販売・修理

京阪リース株式会社

京都府長岡京市神足拾貳5番地の1
☎ (956) 4131

セシルコーポレーション

下・大宮通松原下ル西門前町426-307
☎ (812) 3875



株式会社 山添電気

〒629-2263
京都府与謝郡与謝野町字弓木138-1
TEL 0772-46-2582 FAX 0772-46-4503



<http://techne-japan.co.jp/>



総合建築 株式会社 能勢工務店

〒621-0023 亀岡市曾我部町寺広畑36番地
TEL. 0771-22-2720番
FAX. 0771-22-8377番

株式会社中川紙宗

下・四条通小路東入傘鉾町49
☎ (241) 3121

京扇子 高橋利兵衛商店

下・寺町通五条上る
☎ (351) 0561

OKAMURA工房株式会社

京都府亀岡市追分町馬場通24番地4
☎ 0771 (22) 9090

京都中央市場 (有)山川水産

☎ (312) 1962



四条麩屋町店

下・四条通麩屋町西入立売東町28番
☎ 075(251)7177 代表 富田 純正



KYOTO
SANGA
F.C.

<http://www.sanga-fc.jp/>



nana's green tea

新京極店 京都ポルタ店 四条室町店
イオンモールKYOTO店 イオンモール京都桂川店



北村善和税理士事務所

下・北小路通小路東入文覚町369
☎ (341) 7106

ぎをん



HANATOURO

京都市東山区八坂新地末吉町99の2
1F・2F(縄手通末吉町東入ル南側)
TEL (075) 525-1088

掛軸風高級カレンダー・表装全般・干支商品



墨蹟日曆の
株式会社 千真工藝
〒601-8452 京都府京都市南区唐橋堂の前町3-1
<http://www.zengift-senshin.co.jp>

TEL (075) 691-6000 FAX (075) 691-9911

期間限定 祇園祭グッズをネットショップで販売中!

アート和风館 楽天市場店
<https://www.rakuten.co.jp/senshin>



SEKISUI HOUSE

積水ハウス株式会社

村井歯科医院

〒600-8009

京都市下京区四条通烏丸西入ル
函谷鉾町83 田源ビル3F

TEL (075) 212-4618

昨年お祭りを手伝っていただいた
 京都産業大学 文化学部 京都文化フィールド演習の
 学生さんから俳句の寄稿をいただきました。

函谷から令和に響く 離子かな	四年	米田祐馬
床に就き 溢れる余韻 離子の音	四年	森本智之
みなみかぜ お離子ながし 夏を舞う	四年	八尾幸志郎
鉦の音と 町の熱気に 魅せられて	四年	杉浦千絵
月光と 心に刻む 鉦の跡	四年	古谷恵理
走馬灯 提灯落としを見て涙	四年	更谷伽奈子
離子鳴る 火点し頃の 夏祇園	三年	平戸麻弥
暑い夜に お離子熱く 鳴り響き	三年	胡麻崎有美
提灯を 落とす背中に 憧れて	三年	笹 明日香
迂迴し 四条通に 人の熱	三年	渡邊 柊
夏感じ 宵山の声 離子の音	三年	木村彩希
コンチキチン 惹かれ見上げる 函谷鉦	三年	吉田真規
平成を超えて 祭りよとこしえに	三年	詫間 一生
お離子は 仲間と聞いた 夏の音	三年	寺脇悠乃
宵明けの 懐かしさに 酔う 我が心	三年	江後重典
お離子と 祭り提灯 消えにけり	三年	村上菜月
流れゆく 夏陽炎や 人の波	二年	和田梨央
笑顔ほのか 提灯ごしの 遠念釈	二年	磯野芳毅
歩行者天国私の シャツにケチャップが	二年	後藤あゆみ

saaya さあや
 東・祇園縄手通り末吉町東入 サカタビル3F
 ☎ (531) 0228

とり百鶏 笑座
 東・祇園縄手通富永町東
 TEL 525-2003 FAX 525-0663

警備業認定 東京都公安委員会30000471号
 (株)セノン京都支社
 下・四条通室町東入函谷鉦町87
 ☎ (254) 1151

中島電機
 中・黒門通御池下る
 ☎ (811) 4431

鮎・割烹 おかげさまで70年
 多津美
 右・西院三蔵町18
 ☎ (311) 3621

相互自工(株)
 南・上鳥羽南鉦立町10番地
 ☎ (662) 1811

Celtic Bar GALWAY
 大阪市天王寺区四天王寺1-14-25
 インターシティタ陽ヶ丘101
 ☎ 06(6772) 5307

鮎・割烹 なか一
 京・祇園南側
 ☎ (531) 2778

Honda Cars 福知山
 福知山市東羽合町23番地
 ☎ 0773(22) 8033

東 竹 香
 京・祇園新橋
 ☎ (561) 1209

株式会社小野建築設計

 西・大原野上里南ノ町10番地
 ☎ (335) 2254

品質本位の茶づくり
 茶法 小山園
 西洞院店：西洞院通御池下ル西側
 茶房「元庵 ちあん」 ☎ (223) 0909

お墓の(株)河波恵兵衛
 伏・醍醐鍵尾町11-2
 ☎ (572) 8888

株式会社 小室塗装店
 伏・深草西浦町8-42
 ☎ (642) 0863

各種イベント レンタル品テナ
 (株)ニシカワ
 南・吉祥院仁木ノ森町58-2
 ☎ (661) 8696



夏 の 四 条 人 の 熱 気 と 囃 子 の 音	宵 山 の 子 の 剣 響 く 日 和 神 楽	山 鉦 と 見 物 客 の 京 の 夏 夜	響 動 め き の 祇 園 会 香 み ゆ く 宵 の 口	お 囃 子 の 音 色 が 耳 に 残 る 夜	宵 山 に 提 灯 落 と し と 流 す 汗	二 階 か ら 見 え る 景 色 は 人 の 波	鉦 町 や 祇 園 囃 子 で 盛り 上 がり	鉦 揃 い 四 条 通 を 支 配 せ り	宵 山 の 宇 宙 に 響 く 笛 の 音
二年 高井あゆみ	二年 田中龍登	二年 小谷涼介	二年 三石彩恵	二年 勝俣宝来	二年 松本拓人	二年 大鳥井綾乃	二年 廣瀬万祐	二年 竹内啓人	二年 今中雄基

LINKGAN
Web design, planning, product solution
北区衣笠東御所ノ内町42 クラスカ衣笠601号
TEL. (354) 6663

BAR SPACE CREATION (株)ブームズ
花見小路富永東入 マルトー17ビル2F 203号
☎ (531) 2951

Cafe Bar 高円
下・上柳町331 タカノハスクエア 1F
☎ (344) 7834

住宅建築・設計・施工
風・住・研

大津電機工業株式会社
滋賀県大津市晴嵐二丁目5番16号
☎ 077(537) 1521

株式会社 眞田商店
北・上賀茂岩ヶ垣内町12-3
☎ (721) 2041

ライジングジャパン(株)
下・五坊大宮町80 ICHITARO大宮403
☎ (600) 2653

串かつ 焼とり **串八** 四条烏丸店
☎(212)3999
京都経済センター向い側 ケイアイ興産ビル地下1F

鮨 **七栄鮨**
京・七条通り御前東入ル
☎ (312) 9208

森エンジニアリング
右・西京極中沢町1-13
☎ (314) 2277

花芳(有)
右・嵯峨天竜寺車道町9-5
☎ (881) 1187

割烹料理 釜めし **竹きし**
花見小路末吉町西入 高見ビル1F
☎ (525) 4547

今しか出来ない未来がある
サカ工業 株式会社
京都府亀岡市大井町南金岐重見70番地
☎ 0120 (342) 211

BAR **鞍馬**
東・八坂新地末吉町95-53
☎ (501) 3587

京風居酒屋・割烹 **楽庵**
下・綾小路東洞院東入神明町241-1
☎ (352) 5252

寿司 松葉

中・新町通四条上ル小結棚町434-5
☎ (213) 2317

法律・登記・測量・設計・社保・行政
京都太陽合同事務所
中・御池通室町西北角ミサワ京都ビル7F
☎ (211) 6000


(有)西村看板製作所

南・吉祥院石原南町52-3
☎ (681) 1431

京屋酒屋 京家 **きよみず** 本家
下・柳馬場通綾小路下る綾材木町207-5
☎ (352) 6556

出張オイル交換
(株)サカグチトレーディング
伏・横大路菅本2-58
☎ (623) 4077

室町ビルサービス(株)
大阪市浪速区難波中1丁目12番5号
難波室町ビル2階
☎ 06(6631)6557

一伝統の彩り。日本の染めとかたち—
 **(株)前田染工**
右・西院清水町168 ☎ (311) 2092

和食 **晴ル**
下・綾小路通高倉南西角神明町230-2
☎ (351) 1881

(株)熊倉工務店
東・五条通東大路西入
☎ (551) 1141

太平洋輸送株式会社
京都府京田辺市草内橋折58番地
☎ 0774 (65) 3944

株式会社 一級建築士事務所
谷口健建築事務所
E-mail:kent1@violin.ocn.ne.jp
http://kenarchitect.web.fc2.com/

(有)黒川造園土木
伏・羽束師菱川町628-1
☎ (933) 9318

業務用冷凍冷蔵庫・ショーケースメーカー
**Fukushima**
伏・竹田中川原町356番地
☎ (643) 9390

元木啓雄税理士事務所
下・七条通間之町東入材木町483
第二マスイビル4F
☎ (344) 4446

藪壽人税理士事務所
下・東洞院通塩小路上ル東塩小路町552
☎ (351) 8200

ヴァイタルサービス株式会社
東京都渋谷区広尾1-9-20
TM広尾ビル4階
www.vital-service.com

祇園 **鮎よし田**
☎ (551) 4400

酒とお料理 つぐ
中・観音堂町468番地
☎ (231) 8979


IKEUCHI ORGANIC
京都市中京区富小路通三条上る福長町101
SACRA ANNEX 1F tel.075 251 1017

株式会社 **森忠建設造園**
京都府相楽郡精華町南稲八妻陸山33
☎ 0774 (94) 4759
http://www.morityu.com

有限会社 **山城自動車**
京都府木津川市山城町綺田浜76番地の2
☎ 0774 (86) 2675

炭火割烹 **いぶき**
東・祇園町南側570-8
☎ (525) 6665

新地大に本
京・花見小路四条下ル西側三筋目西入ル
電話075 (551) 8011

 内装仕上工業
モリタ建装株式会社
南・久世上久世町83-1
☎ (924) 3737

山下純平司法書士事務所
京都府向日市寺戸町梅ノ木10-11
☎ (924) 4330

京菓子司 洛西(株)松屋
西京区大原野上羽町359-2
☎ (332) 6883

GION BAR Owner
Rigel
南出高志
東・祇園四条上ル東側SAKIZO 純手ビル4F
☎ (551) 5633

ぎん彩
東・下河原通八坂鳥居前下る下河原町499
☎ (532) 6666

(有)植幸田中造園
京都府長岡京市井ノ内南内畑54-1
☎ (951) 0541

有限会社 **リバーエイト**
伏・羽束師古川町293
☎ (924) 2545
E-mail re-1999@agate.plala.or.jp

すき焼き しゃぶしゃぶ オイル焼きステーキ
創業明治二年



http://www.moritaya-net.com

旬魚旬菜 元 勢
ぎおん

東・祇園町南側570-6
☎ (541) 8728

(株)東亜セイコー

京都府乙訓郡大山崎町下植野二階下13
☎ 075 (958) 2500

室内装飾設計施工
株式会社 ふじもと和広

上・小川通今出川上ル中小川町
☎ (441) 8696

テナント情報・管理売買
有(大)平エステート

下・四条通油小路東入傘鉾町43番地 立原ビル1F
☎ (222) 1615

貸しおしほりクリーニング
株式会社 京都カネヨシ

山・川田清水焼団地町12-1
☎ (583) 5830

F FRAU

下・西七条南東野町88
☎ (313) 3269 http://frau05.com

Bar Rain

中・新町通四条上ル東入観音堂町470
道家商事ビル5F
☎ 075 (744) 0685



清水産寧坂本店
高台寺店
清水店
ジェイアール京都伊勢丹店
www.kyoto-fujinami.jp/

かん房やまもと

中・新町通四条上ル東入観音堂町473
☎ 075 (255) 0856

株式会社 小田石油

西・大原野灰方町68-2
☎ (331) 0140

松園荘保津川亭

京都府亀岡市稗田野町芦ノ山流田1番地の4
☎ 0771 (22) 0903

広東料理 ぎをん森幸

東・知恩院橋上る
☎ (531) 8000

株式会社 SHOWA

京都府綾部市十倉向町 石原22番地
☎ 0773(45) 1118

天女織・すてきな紋 発売元
株式会社 フジマサ

下・西洞院通仏光寺上る綾西洞院町743
☎ (352) 7678

株式会社 B-Style Company

上・今出川通智恵光院西入西北小路町241番地2
クレステージ今出川通り402号
☎ (431) 4764

小林工芸

右・西京極藪ノ下町6-4
☎ (312) 3062

気になる臭いを強力脱臭
shuman
https://www.shuman.co.jp
フリーダイヤル 0120-40-4496

(有)三和通信

西・牛ヶ瀬南ノ口町15
☎ 075 (381) 1616

炭焼と手打ちそば 円屋室町

中・室町と新町の間四条上る観音堂町454-2
☎ 075 (212) 8151

東洋 ちりめん山椒
ぎやん・下河原
やま

BEER RESTAURANT
銀座ライオン

下・四条通室町東入函谷鉾町88 K四条ビルB1
☎ (211) 8599

京都 室町 餃子と煮込み 魚屋 鮎しん

京都市下京区四條室町東入函谷鉾町78
京都経済センター SUINA 室町 1F Tel.075-341-2531

有限会社 池田屋
中・新京極通銷薬師
TEL.075-221-5761
ikedaya 花嫁

伝統の食文化を伝えます。
株式会社 ナミカワ

南・大宮通八条下る3丁目東寺東門前町9
☎ (691) 7964

風雅紙製品
福井朝日堂

中・三条通麩屋町角
☎ (231) 8291

市川甚商事株式会社

下・松原通堺町東入杉屋町287番地
☎ (351) 0361

田原建設(株)

西・大枝沓掛町14-194
☎ (333) 1200



(株)龍村美術織物

☎ (325) 5580
http://www.tatsumura.co.jp/

函谷鉾 LINE スタンプ第二弾完成

今年は函谷鉾のお稚児さん 嘉多丸君  メインタベストリのヒロイン リベカちゃん  が主役の計40種!!



100LINE コイン (¥240) で6月中旬よりダウンロード開始予定!

祇園祭ファン、函谷鉾ファンは是非ともご購入ください♪



第一弾 LINE スタンプショップページはこちら➡

@函谷鉾保存会 KANKOBOKO 



KANKOBOKO

函谷鉾アプリの遊び方



祇園祭の山鉾 函谷鉾の3Dモデルと、宵山の風景や山鉾巡行をみられる360° 画像がお楽しみ頂けます。

1: アプリをダウンロードインストール

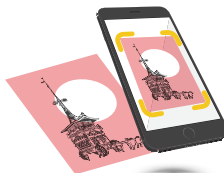
iPhoneの場合
Download on the
App Store

Androidの場合
GET IT ON
Google play



カメラで QR コードを読み取り、アプリをダウンロードしてください。

2: アプリの起動



ダウンロード後、アプリを起動してください。

3: AR/VR体験



アプリで、上の画像を撮影してみてください。

※屋外等、日差しが強い場所で使用するとカメラが上手くデータを読み取れない場合がございます、屋内での使用をおすすめします。

KYOTO

令和元年「あすの函谷鉾をつくる会」役員名簿

会 長	松原 節生						
副 会 長	稲盛 豊実	谷口 康夫					
顧 問	岡本 正						
常任理事	石原 豊	九鬼 郁雄	吉田 和之				
理 事	上田 寛	大熊 正人	岡本 秀巳	片木 精治			
	清水 幸子	田村 国勝	原 綱宗				
監 事	今西 正二	船越 善博					
参 与	京都中央信用金庫 カタギ食品(株) 西陣織工業組合	三井住友信託銀行京都支店 奥村地所(株) (株)千真工藝	月 桂 冠(株) な か 一 (順不同)	(株)竹田工務店 京料理 なかむら			

「あすの函谷鉾をつくる会」会員及び広告協賛募集

(目 的) 本会は、函谷鉾及び同装飾品等の保存修理、新調並びに祇園祭
祭典執行を継続的に支援する事を目的とする。

(会 員) ・法人会員 年会費5口以上(1口¥10,000円)
・個人会員 年会費1口以上()

(広告協賛) 協賛金に応じ函谷鉾冊子に広告を掲載

(特 典) 拝観券、厄除けちまき券、記念品、冊子を贈呈致します。

※送付は入金確認後7月上旬予定

※ご興味のある方は、郵便番号、住所、氏名、電話番号を
ファックスにてご連絡下さい。次年度にご案内申し上げます。

函 谷 鉾 第38号

編集発行人「あすの函谷鉾をつくる会」

京都市下京区四条通烏丸西入函谷鉾町函谷鉾ビル

電話/ファックス 075-254-6655

令和元年6月15日発行

心からの笑顔でのおもてなし

 ホテル日航プリンセス京都

〒600-8096 京都市下京区烏丸高辻東入高橋町630番地 地下鉄烏丸線四条駅③番出口より徒歩約3分
TEL.075(342)2111(代) <http://www.princess-kyoto.co.jp>



Asahi

世界でただひとつ、
このビール、
この辛口。



SUPER
THE JAPAN BRAND **"DRY"**

ビール ストップ! 20歳未満飲酒・飲酒運転。のんだあとはリサイクル。アサヒビール株式会社



広げよう、むすびの輪

京都産業大学は祇園祭を応援しています。

経済学部 / 経営学部 / 法学部 / 現代社会学部 / 国際関係学部
外国語学部 / 文化学部 / 理学部 / 情報理工学部 / 生命科学部 / 大学院



むすんで、うみだす。
京都産業大学
KYOTO SANGYO UNIVERSITY